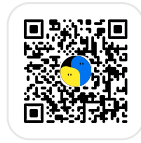




Mercedes-Benz GLC

VIN: W1N253311G118848

Diesel



Generat pe 04.08.2025

Scanează ca să accesezi raportul complet

Verificare utilizare comercială

✓ Nu s-au găsit probleme

Nu s-au găsit înregistrări de utilizare comercială.

Kilometri parcurși

✓ Nu s-au găsit probleme

Ultimul kilometraj înregistrat: 38.641 km.

Verificare statut juridic

✓ Nu s-au găsit probleme

Nu au fost găsite înregistrări care să denote risc financiar sau juridic.

Daune

✓ Nu s-au găsit probleme

Nu s-au găsit înregistrări de daune sau de evaluări de daune.

Furt

✓ Nu s-au găsit probleme

Nu au fost găsite înregistrări de furt.

Emisii

✓ Nu s-au găsit probleme

Evaluare de emisii scăzute de CO₂: 47 g/km.



+36

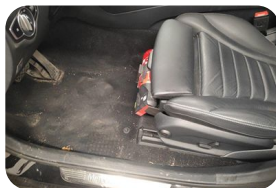
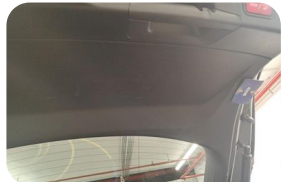
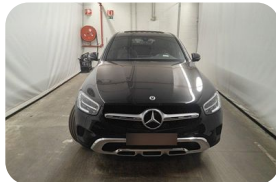
Surse de date

Am verificat 900+ de surse de date în 40 de țări

Fotografii

Am găsit 34 de fotografii ale acestui vehicul. Scanează codul QR al raportului ca să le vezi pe toate.

07.2025



+24 fotografii

Verificare utilizare comercială

A fost folosit vehiculul drept taxi, pentru închiriere sau alt vehicul de serviciu? Notă: acest gen de vehicule pot fi într-o stare mai proastă decât ar fi normal!



Nu s-au găsit probleme

Nu există înregistrări ale vehiculului ca fiind utilizat în mod neregulat

lăță ce am verificat:



Taxi ✓ Nu s-a găsit nicio înregistrare Nici o dovadă că a fost folosit pe post de taxi



Transport ✓ Nu s-a găsit nicio înregistrare Nici o dovadă că a fost folosit ca vehicul de transport



Închiriere ✓ Nu s-a găsit nicio înregistrare Nici o dovadă că a fost folosit ca vehicul de închiriat



Poliție ✓ Nu s-a găsit nicio înregistrare Nici o dovadă că a fost folosit de poliție



Demo ✓ Nu s-a găsit nicio înregistrare Nu există dovezi că a fost folosit pe post de vehicul demonstrativ



Vehicul pentru școala de șoferi ✓ Nu s-a găsit nicio înregistrare Nu există dovezi că a fost folosit ca vehicul pentru școala de șoferi

Furt

Vehiculul este declarat furat în prezent? A fost furat în trecut? A fost recuperat?




Nu s-au găsit probleme

Nu am găsit nicio înregistrare că vehiculul a fost furat.



Notă

Am încheiat verificarea bazelor de date ale poliției privind vehiculele furate din **10 țări**:  +4

Iată ce am verificat:



Căutat drept furat ✓ Nu s-a găsit nicio înregistrare



Furat în trecut ✓ Nu s-a găsit nicio înregistrare Nu au fost găsite înregistrări anterioare de furt pentru acest vehicul.

Bazele de date ale poliției cu vehicule furate **verificare finalizată în:**

 România  Slovacia  Slovenia  Cehia  Italia  Ungaria  Suedia  Statele Unite ale Americii  Danemarca  Canada

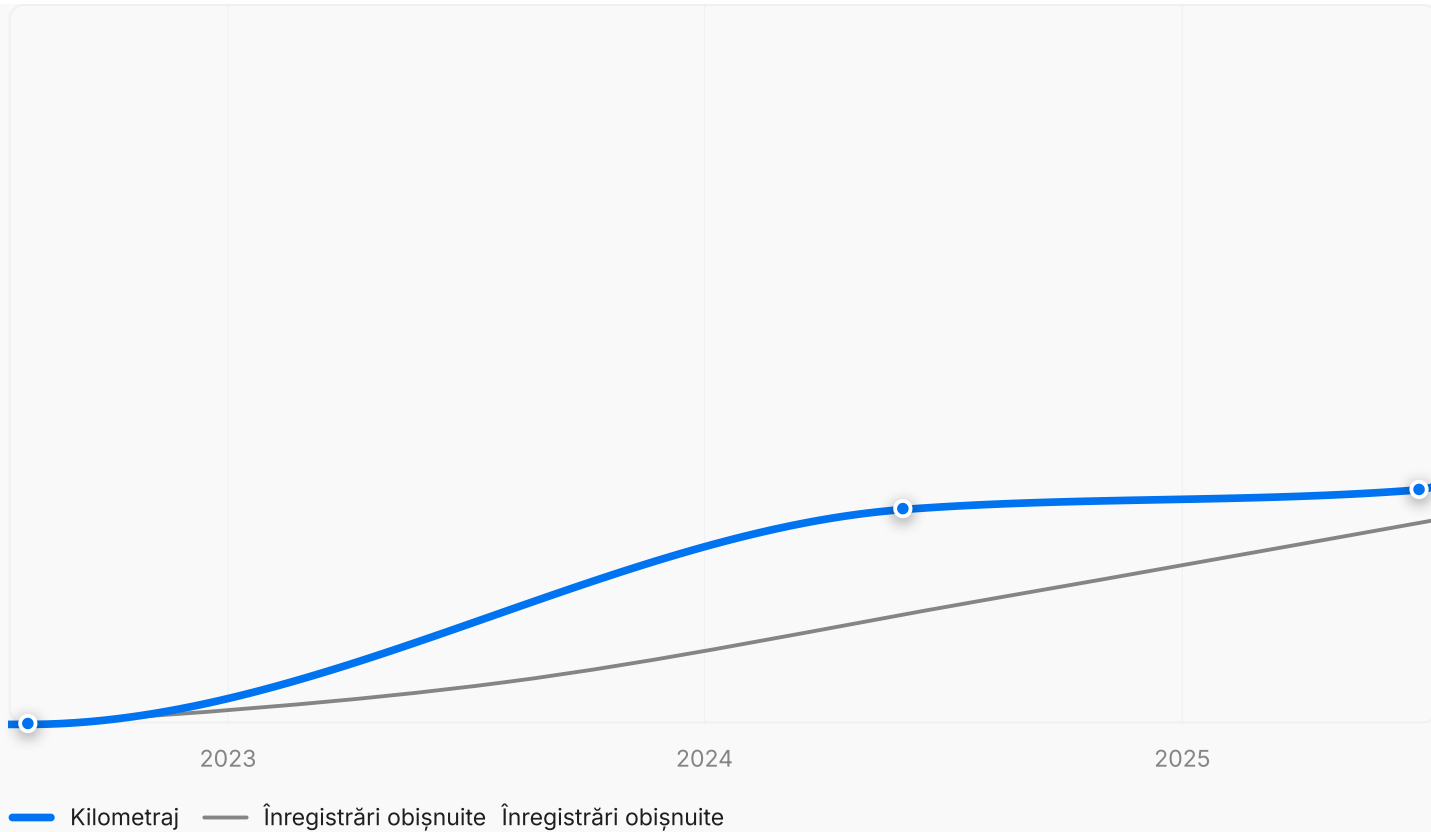
Kilometri parcurși

Există semne conform cărora kilometrajul a fost dat înapoi sau sunt discrepante de kilometraj?



Notă

- Ultimul kilometraj cunoscut: 38.641 km
- Kilometraj mediu pentru modele similare: 34.502 km
- 3 înregistrări ale kilometrajului



Înregistrările odometrului

08.2022	11 km
06.2024	35.400 km
07.2025	38.641 km

Verificare statut juridic

A trecut vehiculul inspecțiile tehnice? A fost marcat drept casat?

Nu s-au găsit probleme
Nu s-au găsit înregistrări despre statutul legal al acestui vehicul

Legal

Inspecție tehnică periodică (ITP) Nu s-a găsit nicio înregistrare Nu au fost găsite înregistrări ale inspecției tehnice

Casat Nu s-a găsit nicio înregistrare Nu există nicio înregistrare că vehiculul a fost marcat drept casat

Daune

Această secțiune te ajută să înțelegi dacă vehiculul a fost avariat sau inspectat pentru daune și prezintă estimările înregistrate ale costurilor (dacă sunt disponibile).

Nu s-au găsit probleme

Înregistrări de daune



Ocazional pot apărea inexactități, mai ales la verificarea vehiculelor vechi. Atelierele clandestine de reparații pot deghiza ilegal defectele sau daunele vehiculelor, fără să declare nicăieri existența lor. Uneori până și plăcuțele VIN ale vehiculului pot fi înlocuite. Avem o varietate de metode de a detecta chiar și astfel de infracțiuni, dar este imposibil de oferit o garanție de 100%.

Expunere la dezastre naturale

Locația vehiculului a fost înregistrată în zona unui dezastru natural?



Nu s-au găsit probleme

Locația vehiculului nu a fost înregistrată în zona unui dezastru natural

Valoare de piață

Cu cât s-a vândut vehiculul în trecut? Care este prețul mediu pentru un vehicul din același model și an?



Notă

- Prețul mediu de pe piață pentru un astfel de vehicul: 227.868 RON
- Atenție la problemele ascunse dacă vehiculul a fost la vânzare la un preț semnificativ mai mic decât prețul actual!

Valoarea actuală de piață pentru Mercedes-Benz GLC

Valoarea de piață este determinată prin examinarea prețului unui anumit model de mașină (fabricat în același an) în țara în care a fost generat raportul. Analizăm datele din ultimele 6 luni.

Cel mai mic preț

205.081 RON

Prețul mediu

227.868 RON

Cel mai mare preț

250.654 RON

Emisii

Care este nivelul de emisii de CO2 al vehiculele din acest model/an?



Sugestia carVertical

Acest vehicul are emisii scăzute. Poate se califica pentru taxe mai mici pentru emisii. Verifică reglementările locale ca să vezi dacă se aplică reduceri.

Emisii CO₂

Emisii CO₂ g/km

Emisiile de CO2 ale vehiculului tău **47 g/km** Clasă **A**

Până la 120

120 - 140

140 - 155

155 - 165

165 - 190

190 - 225

225 +

Specificații și echipare

Specificațiile tehnice ale vehiculului și echipamentul original din înregistrările oficiale

Această secțiune include descrieri simplificate generate de inteligența artificială pentru a te ajuta să înțelegi mai bine fiecare caracteristică a vehiculului.

Notă
Asigură-te că gradul de echipare și specificațiile vehiculului corespund cu ce ți-a spus vânzătorul.

Identificare și specificații tehnice



Producător
Mercedes-Benz



Model
GLC



Descriere
GLC



Variantă
GLC Coupé GLC 300 de Business Solution 4MATIC 5d



Tip caroserie
Sedan



An model
2022



Capacitate cilindrică
2 l



Putere motor
94 kW (126 cp)



Tip combustibil
Diesel



Cutie de viteze
Automată



Tip transmisie
Tracțiune integrală (AWD)



Amplasarea volanului
Volan pe stânga



Nr. viteze
9



Emisii CO₂
47 g/km



Standard de emisii
EU6d

Echipare

Cum a fost primit de la producător

01B OPERATING INSTRUCTIONS AND SERVICE BOOKLET-DUTCH

Include instrucțiuni de utilizare și broșură de service în olandeză

01U MERCEDES-BENZ CONNECT - SERVICES FOR NAVIGATION

Mercedes-Benz Connect: Servicii pentru navigație

0B4 VEHICLE PRODUCTION LOCATION BREMEN

✦ Producția de vehicule Locație: Bremen

13U MERCEDES-BENZ CONNECT - EV FUNCTIONS

✦ Mercedes-Benz Connect - Funcții EV

15R LIGHT-ALLOY WHEEL MULTI-DOUBLE-SPOKE DESIGN 19" "ALL-ROUND"

✦ Jante din aliaj ușor de 19 inch cu un design cu mai multe spițe duble care sunt potrivite pentru toate pozițiile pe vehicul.

16U APPLE CARPLAY SMARTPHONE INTEGRATION

✦ Suportă integrarea smartphone-ului Apple CarPlay

197U OBSIDIAN BLACK - METALLIC FINISH

✦ Finisaj metalic negru obsidian

1P5 CONTROL CODE FOR SALES

✦ Cod de control pentru vânzări - Un cod utilizat de producător pentru a urmări și gestiona informațiile privind vânzările vehiculului.

220A LEATHER

✦ Interior din piele

235 ACTIVE PARKING ASSIST

✦ Sistem activ de asistență la parcare

255B MB-MOBILU WITH DSB AND GGD

✦ Serviciu mobil cu reparații și asistență în caz de defecțiuni

270 GPS AERIAL

✦ Antenă GPS inclusă

294 KNEEBAG

✦ Protecție pentru genunchi inclusă

309 CUP HOLDER

✦ Echipat cu suport pentru pahare

0S3 COUNTRY COLLECTOR FOR RED CERTIFICATION FOR HU ECE

✦ Colector de țară pentru certificarea roșie pentru Ungaria ECE

14U SMARTPHONE INTEGRATION PACKAGE

✦ Pachet pentru integrarea smartphone-ului inclus

160 CONTROL CODE FOR MODE2 GEN4 CHARGING CABLE

✦ Cod special pentru cablul de încărcare Mode2 Gen4

17U ANDROID AUTO SMARTPHONE INTEGRATION

✦ Suportă integrarea smartphone-ului Android Auto

1B3 COMMUNICATION MODULE ECE VERSION

✦ Modul de comunicare în versiunea ECE

20U KEYLESS RENTAL

✦ Funcție de închiriere fără cheie

221A LEATHER - BLACK / ANTHRACITE

✦ Interior din piele negru/antracite

249 AUTOMATIC DIMMING INSIDE REARVIEW MIRROR AND OUTSIDE MIRRORS

✦ Oglindă retrovizoare și oglinzi laterale cu întunecare automată

258 COLLISION WARNING SYSTEM WITH FCW-STOP ACTIVE BRAKE APPLICATION

✦ Sistem de avertizare în caz de coliziune cu aplicare activă a frânei

274 TELEPHONE ANTENNA

✦ Antenă telefonică prezentă

2U8 ALTERNATIVE REFRIGERANT

✦ Folosește un agent frigorific alternativ

30P STOWAGE FACILITY PACKAGE

✦ Pachetul include facilități suplimentare de depozitare

31U CONTROL CODE - MERCEDES-BENZ CONNECT ANTI-THEFT PROTECTION

Utilizează codul de control pentru funcțiile de protecție antifurt Mercedes-Benz Connect

345 RAIN SENSOR

Tehnologie cu senzor de ploaie

355 PREINSTALLATION FOR RETROFITTING NAVIGATION SYSTEM

Preinstalare disponibilă pentru montarea ulterioară a sistemului de navigație

365 HARD DRIVE NAVIGATION

Echiptat cu un sistem de navigație cu hard disk

38U SERVICES FOR REMOTE ACCESS AND CHARGING PLUS

Include servicii de acces la distanță și capacități de încărcare

414 ELECTRIC SUNROOF, GLASS VERSION

Acoperiș electric din sticlă

428 STEERING WHEEL GEARSHIFT BUTTONS/STEERING WHEEL GEARSHIFT PADDLES - PAINTED

Volan cu butoane/plăcuțe de schimbare a vitezelor vopsite

446 TOUCHPAD ONLY

Sistem de control Touchpad inclus

475 TIRE PRESSURE MONITOR (TPM)

Sistem de monitorizare a presiunii în anvelope

4B8 USB ADAPTER CABLE

Cablu adaptor USB

500 ELECTRICALLY FOLDING EXTERIOR MIRRORS

Oglinzi exterioare rabatabile electric

502 MULTI-YEAR FREE MAP UPDATES

Actualizări gratuite ale hărților pentru mai mulți ani

331B LANGUAGE OF INSTRUMENT CLUSTER/HU - DUTCH

Limba panoului de instrumente și HU în olandeză

351 ECALL EMERGENCY CALL SYSTEM

Sistem de apel de urgență E-Call integrat

362 HERMES COMMUNICATIONS MODULE LTE

Modul de comunicații Hermes cu capacitate LTE

367 PRE-INSTALLATION FOR LIVE TRAFFIC INFORMATION

Pregătirea pentru primirea de informații live despre trafic

3U6 HU COUNTRY SET FOR ECE/ROW

HU țară stabilită pentru ECE/ROW

421 9-SPEED AUTOMATIC TRANSMISSION

Transmisie automată cu nouă trepte

440 CRUISE CONTROL

Funcționalitate de control al vitezei de croazieră disponibilă

464 INSTRUMENT CLUSTER DISPLAY M

Afișajul blocului de instrumente M

482 SUSPENSION FOR GREATER GROUND CLEARANCE

Suspensie proiectată pentru a oferi o distanță mai mare între partea inferioară a vehiculului și sol, pentru o mai bună trecere peste obstacole și teren accidentat.

4V9 SPEED/LOAD INDEX 105W XL

Acest vehicul este echipat cu anvelope care au un indice de viteză/încărcare de 105W, ceea ce înseamnă că sunt capabile să suporte viteze mari și sarcini suplimentare.

501 360° CAMERA

Sistem de camere la 360 de grade

513L BELGIUM

Ratingul grupului de țări pentru Belgia

51U HEADLINER, BLACK FABRIC

✦ Căptușeală din țesătură neagră

548 CONNECT 20 MID (NTG6)

✦ Conectați sistemul multimedia 20 (NTG6)

552 ATA WITH PASSIVE ARMING

✦ Sistem de alarmă cu armare pasivă

5P6 CONTROL CODE FOR SALES

✦ Cod de control special utilizat pentru vânzări

611 AMBIENT LIGHTING

✦ Funcție de iluminare ambientală

63B VEHICLE SOCKET XEV COMBO 2/TYPE 2

✦ Priză pentru vehicul pentru încărcarea XEV Combo 2/Type 2

6P5 CONTROL CODE FOR SALES

✦ Cod de control utilizat pentru vânzări

70B SAFETY VEST - DRIVER

✦ Vesta de siguranță a șoferului furnizată

76B AC CHARGING FUNCTION SINGLE-PHASE/MULTIPHASE MID (6 KW-7.7 KW)

✦ Echipat cu funcție de încărcare AC pentru încărcare monofazată și multifazată, cu o gamă de puteri între 6 kW și 7,7 kW

802 YOM X1/1

✦ Anul de fabricație: 1

840 GLAS DUNKEL GETÖNT

✦ Geam colorat închis

873 SEAT HEATERS FOR DRIVER AND FRONT PASSENGER

✦ Scaune încălzite pentru șofer și pasagerul din față

882 SENSOR SYSTEM AND SIREN FOR ANTI-THEFT ALARM SYSTEM

✦ Sistem de securitate cu senzor și sirenă

537 DIGITAL RADIO STANDARD DAB (DIGI. AUDIO BROADC.)

✦ Radio digital standard cu tehnologie DAB

551 STANDARD ANTI-THEFT ALARM SYSTEM (ATA)

✦ Sistem de alarmă antifurt standard

580 AIR-CONDITIONING SYSTEM

✦ Sistem de aer condiționat echipat

5XXL EUROPE

✦ Vehicul Euro-spec

632 HEADLAMPS, LED, STATIC, RIGHT-SIDE TRAFFIC

✦ Faruri cu LED cu funcție statică pentru traficul pe partea dreaptă

682 FIRE EXTINGUISHER

✦ Include stingător de incendiu

6S8 CONTROL CODE - HERMES 2.1B - COUNTRY COLLECTOR

✦ Cod de control pentru colectorul de țară Hermes 2.1B

723 LOAD COMPARTMENT COVER

✦ Capacul compartimentului de încărcare

79B PRE-INSTALLATION FOR DIGITAL RADIO STANDARD DAB/DMB

✦ Pregătire pentru standardul radio digital DAB/DMB

817 SIREN HOLDER FOR INCREASED ANTI-THEFT PROTECTION

✦ Suport pentru o sirenă pentru îmbunătățirea măsurilor de securitate împotriva furturilor

859 CENTRAL DISPLAY SIZE M

✦ Dimensiunea afișajului central este medie

876 INTERIOR LIGHTING PACKAGE

✦ Pachet de iluminat interior inclus

890 AUTOMATIC REAR-END DOOR

✦ Ușă automată în partea din spate

893 KEYLESS-START

Start fără cheie

8U6 ASSISTANCE SYSTEM STEERING WHEEL CONTROL CHANGEOVER

Comutator de control al sistemului de asistență pe volan

8U8 I-SIZE MARKING (ISOFIX SUCCESSOR)

Marcaj I-Size pentru atașarea scaunului pentru copii

927 EXHAUST TREATMENT, EURO 6 TECHNOLOGY

Sistem de evacuare conform cu tehnologia Euro 6

971 EXHAUST SYSTEM WITH DPF, GENERATION 1.5

Sistem de evacuare cu DPF, generația 1.5

B34 CHARGING CABLE 7-PIN ICCA AS PER IEC 62196 32A

Cablu de încărcare cu un conector cu 7 pini care respectă standardele IEC 62196 și poate suporta o putere de încărcare de 32 amperi.

B53 EXTERNAL NOISE SOUND GENERATOR FOR HYBRIDS AND EV

Generator de sunet cu zgomot extern special pentru hibridi și EV-uri

B80 CHARGING CABLE SCHUKO CEE 7/7 (TYPE E/F) 8M

Cablu de încărcare cu mufă Schuko pentru încărcare convenabilă

FC COUPE

Tip vehicul: coupe

GH HYBRID TRANSMISSION

Transmisie hibridă

HA REAR AXLE

Configurația punții spate

JVO PLANT CONTROL CODE

Denumirea codului specific de control al plantelor

8B6 PARK ASSIST WITH CROSS-TRAFFIC FUNCTION (UN R79)

Asistență la parcare cu funcție de trafic transversal (UN R79)

8U7 REAR PASSENGER COMPARTMENT SEAT BELT WITH BELT FORCE LIMITER AND SOFTST.

Centură de siguranță în compartimentul pasagerului din spate cu limitator de forță al centurii și softstop

900 EXTERIOR CHROME PACKAGE

Pachet exterior cromat

968 EURO 6 TECHNOLOGY COC DOCUMENT - WITHOUT MOTOR VEHICLE REGISTRATION CERTIFICATE, PART 2

Documentul COC pentru tehnologia Euro 6 fără certificatul de înmatriculare al vehiculului

998 CONTROL CODE FOR CONVERSION TO WLTP WITH RDE

Codul de control pentru conversia la WLTP cu RDE

B51 TIREFIT

Echipat cu sistemul Tirefit

B59 DRIVE PROGRAM SELECTION SWITCH (AGILITY SELECT)

Comutator de selectare a programului de acționare pentru selectarea agilității

F253 MODEL SERIES 253

Model seria 253

GA AUTOMATIC TRANSMISSION

Echipat cu transmisie automată

H31 TRIM ELEMENTS - GRAY OPEN-PORE OAK WOOD (2B35)

Elementele decorative din lemn de stejar gri cu pori deschiși adaugă o notă de eleganță

JVN PLANT CONTROL CODE

Codul de control al fabricii pentru informațiile de fabricație

JVX PLANT CONTROL CODE

Denumirea codului specific de control al plantelor

JWA PLANT CONTROL CODE

✦ Codul de control al instalației specific fabricii

K13 CONTROL CODE FOR SERVICE INTERVAL 25000 KM

✦ Codul de control al intervalului de service 25000 KM

L3E SPORT STEERING WHEEL - SMOOTH SPLIT LEATHER

✦ Volan sport cu piele spălată netedă

M20 DISPLACEMENT 2.0 LITER

✦ Cilindree motor 2.0 litri

ME05 HYBRID DRIVE 85 KW-94 KW VARIANT (INCL. PLUG-IN)

✦ Sistem de propulsie hibrid cu putere cuprinsă între 85 kW și 94 kW, inclusiv capacități de conectare

P47 PARKING PACKAGE HIGH

✦ Pachet de parcare de nivel înalt

P65 ERGONOMICS PACKAGE

✦ Caracteristica pachetului ergonomic

P82 ANTI-THEFT PROTECTION PACKAGE PLUS

✦ Pachet cuprinzător de protecție antifurt cu funcții de securitate suplimentare

PYB CONTROL CODE FOR SALES

✦ Cod de control pentru vânzări

PYM CONTROL CODE FOR SALES

✦ Codul de control al vânzărilor

R05 ROLLING RESISTANCE-OPTIMIZED SUMMER TIRES

✦ Anvelope de vară optimizate pentru rezistența la rulare

U01 REAR SEAT BELT STATUS INDICATOR

✦ Indicator pentru starea centurii de siguranță spate

U10 FRONT PASSENGER SEAT WITH WEIGHT SENSOR

✦ Scaunul pasagerului din față cu senzor de greutate

K11 ADAPTIVE BRAKE LIGHT, FLASHING

✦ Lampă de frână adaptivă cu funcție intermitentă

L LEFT-HAND DRIVE

✦ Configurație cu volan pe mâna stângă

M005 VEHICLES WITH 4MATIC/ALL-WHEEL DRIVE

✦ Vehicul echipat cu sistemul de tracțiune integrală 4Matic

M654 INLINE DIESEL ENGINE OM654

✦ Motor diesel în linie OM654

P22 EQUIPMENT LINE/PACKAGE – LUXURY – INTERIOR

✦ Pachet interior de lux

P49 MIRROR PACKAGE

✦ Specificații pentru pachetul de oglinzi

P76 EQUIPMENT LINE/PACKAGE – BASIC – EXTERIOR

✦ Pachet exterior de bază pentru vehicul

PBF MBUX NAVIGATION PLUS

✦ Navigație MBUX plus

PYD CONTROL CODE FOR SALES

✦ Codul de control al vânzărilor

PZB CONTROL CODE FOR SALES

✦ Cod de control pentru vânzări

R7K WHEEL SIZE 19" ALL-ROUND VARIANT 1

✦ Dimensiunea roților este de 19 inch pentru toate roțile, varianta 1

U09 LEATHER-CLAD INSTRUMENT PANEL AND BELTLINE (EMBOSSED IMIT.)

✦ Panoul de instrumente și linia de centură sunt acoperite cu material în relief asemănător pielii

U12 VELOUR FLOOR MATS

✦ Include covorașe din velur

U22 FRONT LUMBAR SUPPORT ADJUSTMENT

✦ Reglarea suportului lombar frontal permite personalizarea suportului lombar al scaunelor din față pentru un confort sportiv în timpul condusului.

U35 12 V SOCKET IN LOAD COMPARTMENT

✦ Priză de 12V în compartimentul de încărcare

U79 BLUETEC SCR DIESEL EXHAUST GAS CLEANING, GENERATION 3

✦ Echipat cu sistemul BLUETEC SCR de epurare a gazelor de eșapament diesel de generația 3

U85 LARGE SCR TANK

✦ Echipat cu un rezervor SCR mare

VR RIGHT FRONT AXLE HALF

✦ Ansamblul punții dreapta față

U29 SPORT BRAKE SYSTEM

✦ Sistem de frânare proiectat pentru condus sportiv

U60 PEDESTRIAN PROTECTION - ACTIVE HOOD

✦ Sistem activ al capotei pentru protecția pietonilor

U82 USB CHARGE SOCKET IN REAR PASSENGER COMPARTMENT

✦ Priză de încărcare USB în compartimentul pasagerilor din spate

VL LEFT FRONT AXLE HALF

✦ Ansamblul punții față stânga

Cronologie

S-au găsit 2 înregistrări

Cronologia înregistrărilor pentru acest vehicul

● 08.2022  Belgia

Prima înmatriculare

Înregistrarea reprezintă un eveniment administrativ. Acest lucru ar putea fi legat de o schimbare de proprietar, documente etc

● 07.2025  Belgia

A fost la vânzare

Această înregistrare a fost creată deoarece vehiculul a fost listat pentru vânzare pe o anumită piață. În unele cazuri țara (sau statul) vânzătorului suprascrie locația reală a vehiculului.



+36

Surse de date

Am verificat 900+ de surse de date în 40 de țări

Sfaturi utile după ce ai citit raportul

Fiecare sugestie pe care o pui în practică te ajută să eviți surprizele neplăcute mai târziu. Cu cât aplici mai multe sfaturi, cu atât îți asumi mai puține riscuri.



Verifică istoricul vehiculului

Deja ai făcut asta – un început excelent! Uite ce trebuie să faci în continuare:

- Folosește sugestiile din această secțiune atunci când verifici mașina în persoană.
- Bifează-le ca să te asiguri că nu ratezi nimic important.



Solicită o inspecție făcută de un profesionist

Un expert mecanic poate depista probleme ascunse pe care tu le-ai putea rata. Iată ce ai de făcut în continuare:

- Programează o inspecție la un service independent sau autorizat
- Roagă mecanicul să verifice sistemele cheie: motor, frâne, suspensie, electronică
- Cere un raport sau observații în scris asupra problemelor găsite



Vezi dacă kilometrajul se potrivește

Asigură-te că valoarea afișată de odometrul mașinii se potrivește cu kilometrajul din acest raport. Cel mai recent kilometraj cunoscut este de **38.641 km**. Iată ce trebuie să faci în continuare:

- Compară citirea odometrului cu kilometrajul din raport
- Vezi dacă există semne de manipulare a kilometrajului (pedale uzate, reparații suspecte la nivelul bordului)
- Dacă găsești discrepanțe, întreabă vânzătorul despre ele



Cere istoricul de service și de mentenanță

Istoricul de service și mentenanță îți arată cât de bine a fost întreținută mașina. Iată ce ai de făcut în continuare:

- Cere-i vânzătorului cartea de service a mașinii sau înregistrările oficiale ale reviziilor
- Verifică dacă s-a schimbat regulat uleiul, dacă s-au înlocuit filtrele și dacă s-a umblat la curea de distribuție
- Notează orice revizie lipsă sau făcută cu întârziere



Fă un test de conducere

Un drive test adecvat te ajută să vezi dacă sunt probleme de performanță, manevrabilitate sau confort – vei observa mult mai multe pe șosea decât într-o parcare. Iată ce ai de făcut în continuare:

- Condu pe autostradă
- Condu pe un drum accidentat sau cu denivelări
- Condu în oraș, în trafic
- Vezi dacă auzi zgomote ciudate sau dacă simți vibrații
- Fii atent(ă) la manevrabilitate și confort



Compară cu mașini similare

Verificarea altor anunțuri te ajută să știi dacă prețul cerut este corect – sau dacă merită să fie negociat. Iată ce ai de făcut în continuare:

- Caută online mașini similare (aceeași marcă, același model, an, kilometraj)
- Compară prețurile
- Uită-te la condiția în care se află mașina și la gradul de echipare
- Folosește-te de aceste informații ca să negociezi cu vânzătorul