



Volkswagen Passat

Generat pe 23.04.2026

VIN: WVWZZZ3C*****

Combustibil: Diesel

Anul: 2017

Tipul transmisiei: Automată

Scanează ca să accesezi raportul complet



Daune

⚠️ **Atenție**

Am găsit 1 înregistrare pentru acest vehicul.

Verificare utilizare comercială

✅ Nu s-au găsit probleme

Nu s-au găsit înregistrări de utilizare comercială.

Kilometri parcurși

✅ Nu s-au găsit probleme

Ultimul kilometraj înregistrat: 219.290 km.

Verificare statut juridic

✅ Nu s-au găsit probleme

Nu au fost găsite înregistrări care să denote risc financiar sau juridic.

Furt

✅ Nu s-au găsit probleme

Nu au fost găsite înregistrări de furt.

Emisii

✅ Nu s-au găsit probleme

Evaluare de emisii scăzute de CO₂: 104 g/km.



+44 Surse de date

Am verificat 1000+ de surse de date în 48 de țări

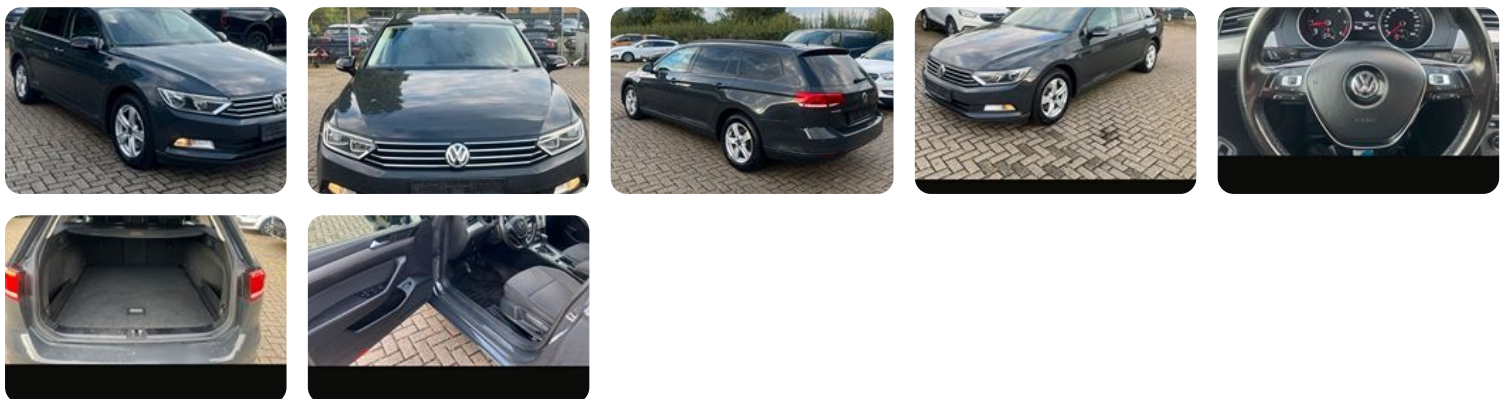
Fotografii

Am găsit 49 de fotografii ale acestui vehicul. Scanează codul QR al raportului ca să le vezi pe toate.

08.2022



11.2024

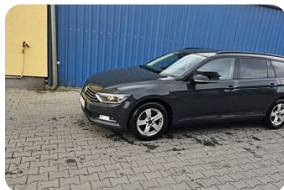


12.2024





01.2025



03.2025



Verificare utilizare comercială

Am verificat dacă acest vehicul a fost folosit în scopuri comerciale cum ar fi în regim de taxi, oferit spre închiriere, etc. Acest tip de vehicule sunt de obicei utilizate intens, ceea ce înseamnă că ar fi bine să te uiți îndeaproape după semne de uzură.



Nu s-au găsit probleme

Nu există înregistrări ale vehiculului ca fiind utilizat în mod neregulat

Iată ce am verificat:



Taxi ✓ Nu s-a găsit nicio înregistrare



Transport ✓ Nu s-a găsit nicio înregistrare



Închiriere ✓ Nu s-a găsit nicio înregistrare



Poliție ✓ Nu s-a găsit nicio înregistrare



Demo ✓ Nu s-a găsit nicio înregistrare



Vehicul pentru școala de șoferi ✓ Nu s-a găsit nicio înregistrare

Furt

Am verificat dacă vehiculul este înregistrat în prezent ca fiind furat, dacă a fost vreodată raportat ca fiind furat în trecut și dacă a fost recuperat.

Nu s-au găsit probleme
Nu am găsit nicio înregistrare că vehiculul a fost furat.

Sumar
Am încheiat verificarea bazelor de date ale poliției privind vehiculele furate din **7 țări**:  +1

Iată ce am verificat:

- Este căutat în prezent ca fiind furat?** Nu s-a găsit nicio înregistrare
- A fost furat în trecut?** Nu s-a găsit nicio înregistrare Nu au fost găsite înregistrări anterioare de furt pentru acest vehicul.

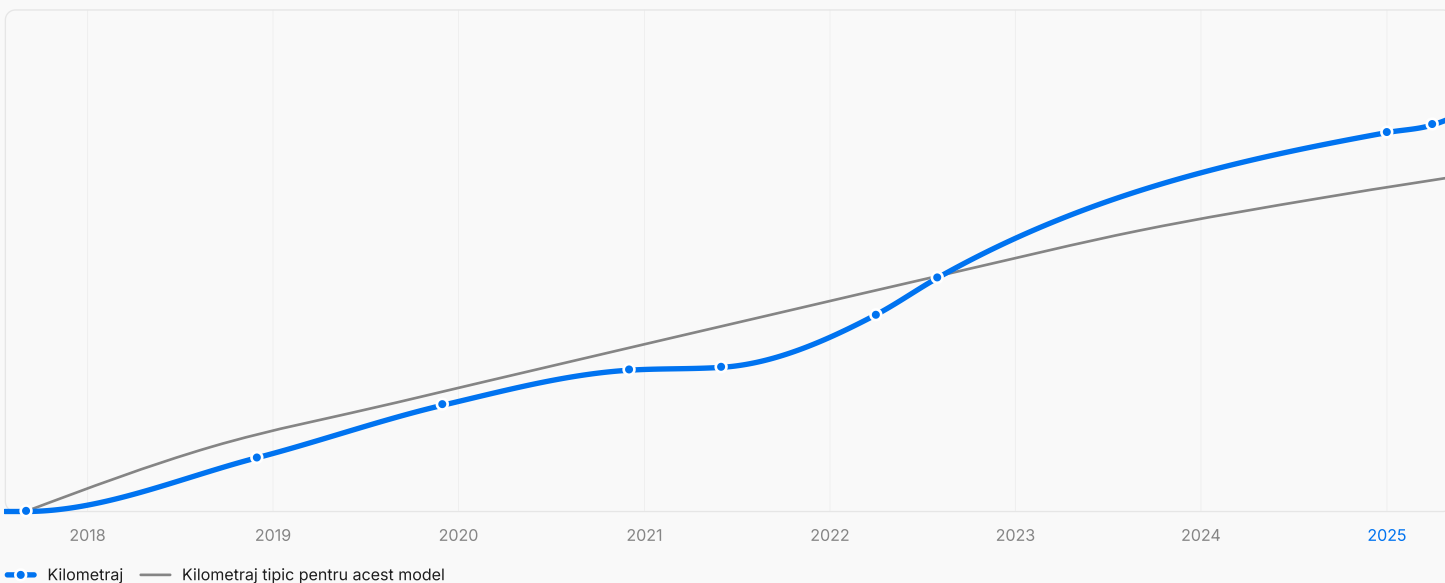
Bazele de date ale poliției cu vehicule furate **verificare finalizată în:**

 România  Ungaria  Slovenia  Cehia  Slovacia  Italia  Canada

Kilometri parcurși

Am verificat dacă kilometrajul pare autentic sau dacă se poate să fi fost modificat.

- Sumar**
- Ultimul kilometraj cunoscut: 219.290 km
 - Kilometraj mediu pentru modele similare: 203.814 km
 - 9 înregistrări ale kilometrajului



Înregistrările odometrelui

09.2017	13 km
12.2018	30.533 km
12.2019	60.290 km
12.2020	80.136 km
06.2021	81.761 km

Înregistrările odometrelui

04.2022	111.521 km
08.2022	132.553 km
01.2025	214.938 km
04.2025	219.290 km

Obiceiuri de condus

09.2017 - 12.2020	■ Condus normal	2.025 km/lună
12.2020 - 06.2021	■ Condus limitat	268 km/lună
06.2021 - 04.2022	■ Condus normal	2.938 km/lună
04.2022 - 08.2022	■ Condus intensiv	5.168 km/lună
08.2022 - 04.2025	■ Condus normal	2.671 km/lună

Verificare statut juridic

Am verificat dacă vehiculul a trecut inspecțiile tehnice și dacă a fost casat.

- ✓ Nu s-au găsit probleme
Nu s-au găsit înregistrări despre statutul legal al acestui vehicul

Legal

- ✓= A trecut inspecția tehnică (ITP)? ✓ Nu s-a găsit nicio înregistrare
- ♻️ A fost casat? ✓ Nu s-a găsit nicio înregistrare
- ✓ Asigurată? ✓ Asigurat Înregistrare găsită pe 12.2025 🇷🇴 România Asigurare valabilă de la 05.2025 până la 05.2026

Programul recomandat de revizii

Pentru detalii complete despre reviziile din trecut și cele viitoare, consultă raportul în format digital.

- 📌 Sumar
- Ultima revizie programată a avut loc acum 9.290 km – verifică ce lucrări ai fi putut fi fost necesare
 - Pe baza kilometrajului înregistrat, următoarea revizie recomandată trebuie efectuată în 5.710 km

Următoarea revizie recomandată la 225.000 km

Ce lucrări ar trebui efectuate:

🕒 Timp aprox. de service 36 min.

Filtru ulei de motor (Înlocuire) +7 articole de service

Revizie recomandată anterior la 210.000 km

Ce lucrări ar fi trebuit efectuate:

🕒 Timp aprox. de service 36 min.

Filtru ulei de motor (Înlocuire) +7 articole de service

🕒 Timp aprox. de service 72 min.

Funcționare frână de parcare (Verificare/raportare) Claxon (Verificare/raportare) Lamele ștergătoare față (Verificare/raportare) +33 articole de service

🕒 Timp aprox. de service 6 min.

Stare catalizator/filtru de particule (Verificare)

🕒 Timp aprox. de service 192 min.

Curea de distribuție (Înlocuire) Întinzător curea de distribuție (Înlocuire)

Daune

A fost acest vehicul avariat în trecut? Care a fost valoarea daunelor?

- ⚠️ Atenție
Am găsit 1 înregistrare pentru acest vehicul



12.2023

🇩🇪 Germania

Evaluare

O estimare a costurilor anterioare de reparație

6.001 RON – 14.000 RON

Disclaimer (declinarea responsabilității): Majoritatea înregistrărilor privind daunele sunt legate de accidente rutiere, dar nu întotdeauna. Unele înregistrări pot ajunge în raport din diferite motive cum ar fi evaluări de daune, participarea la licitații, inspecții ale vehiculelor, reparații și alte evenimente, acțiuni sau circumstanțe

similare. Astfel de înregistrări pot indica, de exemplu, faptul că vehiculul a fost inspectat și evaluat la un service autorizat sau că au fost efectuate reparații, lucrări de mentenanță acoperite de garanție, diagnosticări, inspecții ale vehiculului sau alte servicii similare. Aceste inspecții sau evaluări ale vehiculelor pot fi efectuate din cauza daunelor cauzate în timpul unui accident rutier dar și din alte motive cum ar fi cerințele și/sau procesele legale, informațiile publicate de producător, reparațiile acoperite sau neacoperite de garanție, corectarea reparațiilor efectuate necorespunzător sau daunele care nu au legătură cu accidente rutiere (de exemplu furt, daune mecanice etc.). Este important de reținut că astfel de înregistrări nu indică neapărat consecințele unui accident rutier - ele pot fi, de asemenea, legate de utilizarea, întreținerea sau operarea vehiculului în conformitate cu cerințele și circumstanțele stabilite de producător sau de terți.

Termeni secțiunea Daune

Evaluare

Evaluarea este procesul prin care se determină gradul de deteriorare al unui vehicul. Aceasta implică inspectarea vehiculului pentru a determina ce reparații sunt necesare, pentru a estima costurile și pentru a decide dacă vehiculul este reparabil sau poate fi considerat daună totală.

O estimare a costurilor anterioare de reparație

Dacă vehiculul are daune raportate, costul reparațiilor este estimat pe baza locului în care au fost evaluate daunele și este afișat în moneda țării respective. Această sumă poate fi diferită față de costul normal pe plan local. Iată de ce: Costurile de reparație variază de la o țară la alta din cauza diferențelor dintre costul manoperei și al pieselor de schimb.

Estimarea este bazată pe tarifele practicate de serviciile auto autorizate, care sunt de obicei mai mari decât cele ale atelierelor de reparații independente.

Expunere la dezastre naturale

Am verificat dacă vehiculul se afla într-o zonă afectată de un dezastru natural în momentul în care acesta s-a produs.



Nu s-au găsit probleme

Localizarea acestui vehicul nu a fost înregistrată în zona producerii unui dezastru natural.

Preț de piață

Am verificat, pe baza datelor istorice disponibile și a estimărilor de preț, cum s-a modificat prețul de piață al acestui vehicul în timp.

Cronologia prezintă o perioadă limitată și nu reflectă prețul vehiculului pe întreaga sa durată de viață.

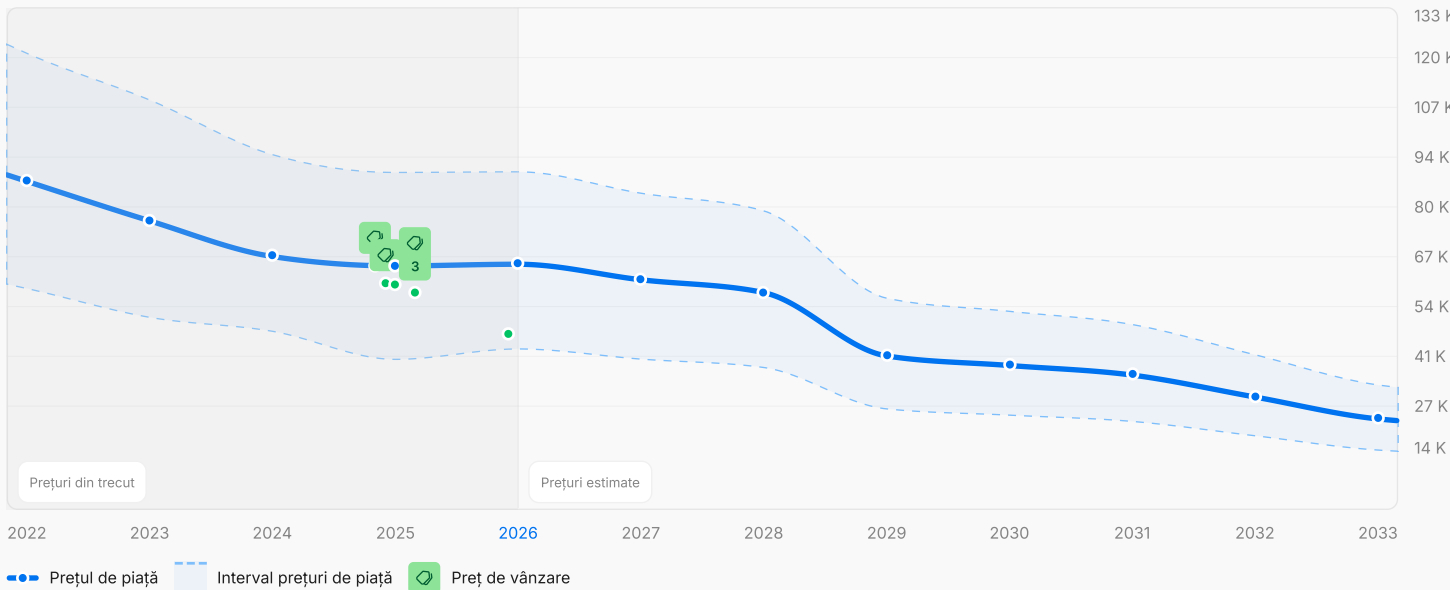


Sumar

- Ultimul preț de vânzare cunoscut: 46.327 RON
- Prețul mediu de pe piață pentru un astfel de vehicul: 65.107 RON
- Dacă vehiculul a fost scos la vânzare în trecut la un preț semnificativ mai mic decât cel actual, ai grijă să nu existe probleme ascunse!

Criterii pentru evaluarea prețului de piață:

Producător: Volkswagen Model: Passat Tip combustibil: Diesel Cutie de viteze: Automată Anul: 2017 Piață: România



Anul	Preț de piață	↘ Cea mai scăzută valoare de piață	↗ Cea mai ridicată valoare de piață
2022	87.172 RON	58.646 RON	121.251 RON
2023	76.668 RON	50.980 RON	108.830 RON
2024	67.171 RON	47.268 RON	94.288 RON
2025	64.661 RON	39.789 RON	89.537 RON

11.2024 Preț de vânzare **64.674 RON**

12.2024 Preț de vânzare **59.729 RON**

01.2025	Preț de vânzare	59.692 RON		
03.2025	Preț de vânzare	57.233 RON		
12.2025	Preț de vânzare	46.327 RON		
2026	65.107 RON	42.558 RON		89.704 RON
2027	60.978 RON	39.857 RON		84.014 RON
2028	57.564 RON	37.626 RON		79.312 RON
2029	40.703 RON	26.607 RON		56.082 RON
2030	38.156 RON	24.941 RON		52.572 RON
2031	35.608 RON	23.275 RON		49.062 RON
2032	29.771 RON	19.460 RON		41.019 RON
2033	23.938 RON	15.649 RON		32.980 RON

Informații despre prețul de piață



Previziuni asupra tendințelor prețului

Este de așteptat ca acest vehicul să piardă -63% din prețul său de piață în următorii 7 ani.



Scăderea prețului & perioada propice cumpărării

Cea mai mare scădere a prețului de piață este așteptată în jurul anului 2029, când vehiculul împlinește 12 ani. Dacă cumperi în jurul acestei perioade, se poate să obții cea mai bună valoare.



Momentul optim de vânzare

Vânzarea înainte de cea mai mare scădere a prețului – de așteptat în jur de 2028 sau a vârstei de 11 ani – te poate ajuta să recuperezi cât mai mult din valoarea inițială a mașinii.

Note: Previziunile se bazează pe tendințele actuale ale pieței și pe date istorice. Valoarea reală de revânzare se poate modifica datorită schimbărilor pieței, a stării și locației mașinii sau a altor factori.

Emisii

Am analizat cât de mult CO₂ produce acest model de mașină în mod normal și ce taxe i se pot aplica.



Sugestia carVertical

Acest vehicul are emisii scăzute. Poate se califica pentru taxe mai mici pentru emisii. Verifică reglementările locale ca să vezi dacă se aplică reduceri.

Emisii CO₂

Emisii CO₂ g/km

Emisiile de CO₂ ale vehiculului tău **104 g/km** Clasă **A**

Până la 120

120 - 140

140 - 155

155 - 165

165 - 190

190 - 225

225 +

Specificații și echipare

Specificațiile tehnice ale vehiculului și echipamentul original din înregistrările oficiale

Această secțiune include descrieri simplificate generate de inteligența artificială pentru a te ajuta să înțelegi mai bine fiecare caracteristică a vehiculului.



Sumar

Asigură-te că gradul de echipare și specificațiile vehiculului corespund cu ce ți-a spus vânzătorul.

Identificare și specificații tehnice

	Producător Volkswagen
	An de fabricație 2017
	Putere motor 88 kW (118 cp / 120 PS)
	Tip transmisie Tracțiune față (FWD)
	Amplasarea volanului Volan pe stânga

	Model Passat
	An model 2018
	Tip combustibil Diesel
	Culoare Gri
	Nr. cilindri 4

	Tip caroserie Break
	Capacitate cilindrică 1,6 l
	Cutie de viteze Automată
	Nr. uși 5
	Nr. viteze 7

Echipare

Cum a fost primit de la producător

0B4 Wheelbase

✦ Ampatament

0F5 Fuel system for diesel engine

✦ Sistem de alimentare proiectat pentru motoare diesel

0K0 Without alternative drive system

✦ Nu este instalat niciun sistem de propulsie alternativ

0P0 Tailpipe, left

✦ Țeava de eșapament este amplasată pe partea stângă

0SB Labels in German

✦ Etichete în limba germană

0VC Information kit in German

✦ Kit de informații în limba germană

0YB Weight range 2 installation control only, no requirement forecast

✦ Interval de greutate 2 pentru controlul instalației

1D0 Without trailer hitch

✦ Fără cârlig de remorcă

1E0 Without activated carbon canister

✦ Nu este inclusă nicio canistră de cărbune activ

1G8 Tire Mobility Set: 12-volt compressor and tire sealant

✦ Set de reparații pentru anvelope cu compresor și lichid de etanșare

1KU Disc brakes in rear

✦ Discuri de frână spate pentru performanțe de frânare îmbunătățite

1NC Wheel trims

✦ Seturi de roți incluse

1Q2 Mass damper for steering wheel, 36 Hz

✦ Amortizor de masă pentru volan la o frecvență de 36 Hz

1SA Without additional front underbody guard

✦ Protecție suplimentară pentru partea inferioară a caroseriei, neinclusă

1X0 Front-wheel drive

✦ Configurație cu tracțiune față

0EG Dual-clutch transmission DSG DQ200

✦ Tracțiune cu dublu ambreiaj DSG DQ200

0FG Production process Zwickau plant

✦ Vehicul fabricat la uzina din Zwickau

0M3 Fuel tank

✦ Vehiculul are un rezervor de combustibil.

0RE Without electronic steering column lock

✦ Fără blocare electronică a coloanei de direcție

0TD Carpet mats in front and rear

✦ Covoare în față și în spate

0Y1 Standard climatic zones

✦ Zone climatice standard configurate

1AT Electronic Stability Control w/ driver steering recommendation, ABS, ASR, EDL, EDTC and trailer stabilization

✦ Sistem electronic de control al stabilității cu diverse funcții de siguranță

1DG Nameplate set "TDI"

✦ Set de plăcuțe indicând motorul TDI

1EX Special identification label for EC for M1 passenger vehicles

✦ Etichetă specială de identificare pentru CE pentru autovehicule de pasageri M1

1JA Rear shock absorption, basic version 1

✦ Absorbție de bază a șocurilor spate Versiunea 1

1N3 Electromechanical speed-sensitive power steering

✦ Sistem electromecanic de servodirecție sensibil la viteză

1PA Standard wheel bolts

✦ Șuruburi standard pentru roți

1S1 Lug wrench and jack

✦ Include cheie pentru piulițe și cric

1T9 First aid kit, warning triangle and safety vest

✦ Include trusă de prim ajutor, triunghi de avertizare și vestă de siguranță

1XX Leather-wrapped multi-function steering wheel with shifting paddles

✦ Volan îmbrăcat în piele, dotat cu comenzi multifuncționale și padele de schimbare a vitezelor

1Y0 Without differential lock

✦ Nu este inclusă blocarea diferențialului

1ZA Disc brakes in front

✦ Frâne cu disc în față

2A0 Without delivery equipment

✦ Nu sunt incluse echipamente de livrare suplimentare

2JU Body-colored bumpers

✦ Barele de protecție vopsite în culoarea caroseriei conferă un aspect armonios și elegant.

2WG Winter wheels (additional), 4 steel wheels 6.5J x 16, AirStop® snow tires 215/60 R16 H, wheel trims

✦ Jante de iarnă, împreună cu un set suplimentar de 4 jante din oțel cu dimensiunile 6,5J x 16, echipate cu anvelope de iarnă AirStop® în dimensiunea 215/60 R16 H, precum și capace de roți

3A0 ISOFIX anchorage points for mounting 2 child seats on rear seats, also for i-Size child seats

✦ Puncte de fixare ISOFIX pentru scaune pentru copii pe scaunele din spate

3CX Net partition

✦ Partiție netă pentru zona de încărcare inclusă

3FA Without roof insert (standard roof)

✦ Fără inserție pe acoperiș furnizată

3H0 Without backrest release for front seats

✦ Fără eliberare a spătarului pentru scaunele din față

3LC Door and side trim panel in foam film and woven fabric

✦ Panou tapițerie ușă și lateral din folie de spumă și țesătură

3NI Unsplit rear bench seat, asymmetric split folding backrest, with center armrest and load-through hatch

✦ Banca din spate este continuă, se rabată asimetric și include o cotieră centrală și o trapă de încărcare, pentru flexibilitate și confort.

3S2 Black roof rails

✦ Șine de acoperiș negre

3U2 Luggage compartment cover extractable and removable

✦ Capac detașabil și amovibil pentru portbagaj

3ZB Three 3-point seat belts in rear

✦ Trei centuri de siguranță cu trei puncte în spate

4B1 Black lower side trims

✦ Ornamente laterale inferioare negre

4E2 Remote unlocking for tailgate/trunk lid

✦ Sistem de deblocare de la distanță pentru hayonul portbagajului

4H3 Child safety lock

✦ Blocare de siguranță pentru copii pentru securizarea ușilor din spate, pentru protecția pasagerilor mici.

4KC Green heat-insulating glass windows on sides and in rear

✦ Ferestre cu geam termopan verde pe laterale și în spate

4M6 2 beverage holders in front with cover

✦ 2 suporturi pentru pahare în față, cu capac

1Z0 Initial standard fuel filling

✦ Umplere inițială de combustibil standard

20A Without electric motor (hybrid)

✦ Nu include motor electric (sistem hibrid)

2H0 Without Adaptive Chassis Control

✦ Nu are control adaptiv al șasiului

2P1 Loading edge protection

✦ Funcția de protecție a marginii de încărcare

31K License plate carrier in front and rear (ECE)

✦ Suport pentru plăcuțele de înmatriculare față și spate, conform standardelor ECE

3C7 3-point belt for center rear seat

✦ Centura de siguranță cu trei puncte pentru scaunul din mijloc de pe bancheta din spate

3D1 Decorative inserts "New Brushed Design" for center console

✦ Inserții decorative pentru consola centrală în „New Brushed Design”

3GA Folding luggage compartment floor

✦ Podea rabatabilă a portbagajului pentru mai mult spațiu

3L3 Front seats with height adjustment

✦ Scaune față cu reglare pe înălțime pentru confort

3M0 Without special measures

✦ Fără măsuri speciale

3QT 3-point seat belts in front with height adjustment and seat belt pretensioners

✦ Centuri de siguranță cu trei puncte în față, prevăzute cu pretensionatoare și reglare pe înălțime

3T2 3 head restraints in rear

✦ Tetiere la scaunele din spate, pentru siguranță

3Y0 Without roll-up sunshade

✦ Fără parasolar rulant

4A3 Heated front seats

✦ Scaune față încălzite pentru confort în vreme rece

4D0 Without seat ventilation/massage seat

✦ Fără funcția de ventilație/masaj a scaunului

4GF Heat-insulating windshield

✦ Parbriz termoizolant

4I7 Central locking system w/o SAFELOCK, w/ radio remote ctrl., 2 remote ctrl. keys, Press & Drive keyless comfort start f.

✦ Sistem de închidere centralizată fără SAFELOCK, cu telecomandă radio, 2 chei-telecomandă și funcția de pornire fără cheie „Press & Drive”

4L6 Auto-dimming interior rearview mirror

✦ Oglindă retrovizoare interioară cu reglare automată a luminozității

4U0 Without luggage nets/pockets on backrests

✦ Nu există plase/buzunare pentru bagaje pe spătare

4UF Driver and front passenger airbag with front passenger airbag deactivation

✦ Airbag pentru șofer și pasagerul din față cu dezactivare airbag pentru pasagerul din față

4X3 Curtain airbag system for front and rear passengers incl. side airbags in front

✦ Airbaguri cortină și airbaguri laterale pentru o siguranță sporită

5C0 Without special body measures

✦ Nu se aplică măsuri speciale pentru organism

5J0 Without rear spoiler

✦ Fără spoiler spate

5MT Decorative inserts "New Brushed Design" for dashboard and door trim panels

✦ Inserturi pentru tabloul de bord și panourile de ușă în „noul design periat”

5SL Aspherical exterior mirror on driver side

✦ Oglindă exterioară asferică pe partea șoferului

5ZF Safety-optimized front head restraints

✦ Tetiere față concepute pentru optimizarea siguranței

6E3 Front center armrest, height- and longitudinally adjustable, w/ storage comp., 2 vents w/ chrome louvers in rear

✦ Cotieră centrală față, reglabilă pe înălțime și pe lungime, cu compartiment de depozitare și 2 orificii de aerisire cu lamele cromate în spate

6M0 Without tie down straps/net/pocket

✦ Nu sunt incluse curele de legare / plasă / buzunar

6Q2 Gearshift knob in leather

✦ Buton schimbător de viteze din piele pentru un aspect premium

6T0 Without interior light in footwell

✦ Nu există lumină interioară în spațiul pentru picioare

7AA Electronic immobilizer

✦ Imobilizator electronic

7E6 Electric auxiliary air heater

✦ Încălzitor de aer auxiliar electric instalat

7K1 Tire pressure monitoring system

✦ Sistem de monitorizare a presiunii în anvelope

7M0 Plastic scuff plates in door apertures

✦ Plăcuțe de plastic pentru zgârieturi în deschiderile ușilor

7P0 Without lumbar support in seat backrests

✦ Fără suport lombar în spătarele scaunelor

7U0 Standard engine starter

✦ Demaror motor standard

7W0 Without extended safety system

✦ Nu este instalat un sistem de siguranță extinsă

7Y0 Without lane change assist

✦ Fără asistență la schimbarea benzii de rulare

8FA Without second battery

✦ Fără a doua baterie furnizată

4V0 Without front passenger seat control

✦ Nu există control al scaunului pasagerului din față

4ZE Black trims on the side windows

✦ Ornamente negre pe geamurile laterale

5D1 Carrier frequency 433.92 MHz-434.42 Mhz

✦ Frecvența purtătoare 433,92 MHz-434,42 MHz

5K7 Transport protection film (minimum protection) with additional transport protection measures

✦ Film de protecție pentru transport cu măsuri suplimentare

5RQ Right exterior mirror, convex

✦ Oglindă exterioară dreaptă, convexă

5XS Vanity mirrors in sun visors

✦ Oglinzi cosmetice pentru parasolar

6A0 Without fire extinguisher

✦ Fără stingător de incendiu

6K4 Forward Collision Warning Front Assist, Autonomous Emergency Braking (for Adapt.Cruise Control ACC up to 210 km/h)

✦ Avertizare de coliziune frontală cu frânare de urgență autonomă pentru ACC până la 210 km/h

6NA St. Tropez headliner

✦ Include capul de afiș de la St. Tropez

6SM Textile luggage compartment lining

✦ Căptușeala portbagajului este realizată din material textil pentru a asigura rezistența.

6XN Exterior mirrors power-adjustable and heated

✦ Oglinzi exterioare reglabile electric și încălzite

7B6 12-V outlet in center console in rear

✦ Priză de 12 volți în consola centrală din spate

7G0 Without preparation for VTS (vehicle tracking system)

✦ Nu există pregătire pentru sistemul de urmărire a vehiculelor

7L6 Start-stop system with generative braking

✦ Sistem start-stop pentru eficiență energetică

7MM Emission standard EU6 plus

✦ Standard de emisii EU6 plus

7RE Navigation data for Western Europe on SD card

✦ Date de navigație pentru Europa de Vest pe un card SD inclus

7UF Navigation system "Discover Media" with TFT touch screen

✦ Descoperiți sistemul de navigație media cu ecran tactil

7X2 Park Distance Control - warning signals for obstacles in the front and rear

✦ Sistemul de asistență la parcare – semnale de avertizare pentru obstacole în față și în spate

7ZD Vehicle class differentiation -3G0-

✦ Diferențierea clasei de vehicule -3G0-

8G0 Without light control

✦ Fără control al luminii

8GU Alternator 140 A

✦ 140 A Alternator Installed

8K1 Separate daytime running light

✦ Lămpi de zi individuale

8Q1 Headlight range control

✦ Comandă pentru reglarea distanței luminii farurilor

8S1 Interior lights in front and rear with switch-off delay and dimming, 2 reading lights in front

✦ Lămpi de interior față și spate cu temporizator de oprire și reglare a intensității luminoase, 2 lămpi de citit față

8T8 Adaptive Cruise Control ACC stop & go incl. speed limiter

✦ Sistem de control adaptiv al vitezei de croazieră cu funcție „stop & go”

8WA Without front fog lamps

✦ Fără lămpi de ceață față

8Y1 Two-tone horn

✦ Corn cu două tonuri inclus

8ZQ Diversity antenna for FM reception

✦ Antenă diversificată pentru recepția FM

9F0 Without preparation for rotating beacon/siren combination

✦ Nu există pregătire pentru combinația de baliză rotativă/sirenă

9M0 Without auxiliary heater/parking heater

✦ Nu este inclus încălzitor auxiliar/incălzitor de parcare

9S5 Multi-function display "Plus"

✦ Ecran multifuncțional „Plus” pentru informații îmbunătățite destinate șoferului

9TC Retro-reflectors in all doors

✦ Retro-refletoare integrate în toate ușile pentru o vizibilitate sporită

9Z0 Operating voltage 12 V

✦ Tensiune de funcționare standard 12 V

A63 Category 3

✦ Vehicul de categoria 3

AV1 Driving on the right

✦ Conceput pentru conducerea pe partea dreaptă a drumului

B0A Part set without country-specific prescriptive standard

✦ Set de piese fără standard normativ specific fiecărei țări

DN8 4-cylinder diesel engine 1.6 I TDI, 88 kW

✦ Acest vehicul este echipat cu un motor diesel cu 4 cilindri, cu o cilindree de 1,6 litri și o putere de 88 kW

EF0 Without ECO function

✦ Fără funcția ECO

EM1 Driver alert system

✦ Sistem de alertă pentru șofer instalat

ES0 Without vehicle inlet

✦ Nu este inclusă nicio intrare pentru vehicul

8ID Halogen headlamps and turn signal lamps under one clear lens

✦ Faruri cu halogen și semnalizatoare de direcție sub o singură lentilă transparentă

8N6 Rain sensor

✦ Senzor de ploaie pentru detectarea automată a condițiilor de ploaie

8RM 8 speakers

✦ Sistem audio cu 8 difuzoare

8SK LED rear combination lamps

✦ Lămpi combinate spate cu LED

8TB Rear fog lamp

✦ Lampă de ceață spate

8X0 Without headlamp washer system

✦ Fără sistem de spălare a farurilor

8Z5 Not hot country

✦ Nu este configurat pentru condiții de climă caldă

9D0 Without preparation for two-way radio installation

✦ Nu există pregătire pentru instalarea radioului cu două căi

9JA Non-smoker's package: tray and 12-V outlet in front

✦ Pachet pentru nefumători cu tavă și priză de 12 V

9P9 Warning signal a. light f. front a.rear seat belts not fastened, seat belt ind. for all seats in instrument cluster

✦ Semnal de avertizare și lumină de avertizare pentru centurile de siguranță din față și din spate nefixate, indicatoare pentru centurile de siguranță ale tuturor scaunelor în tabloul de bord

9T1 Automatically-heated washer nozzles in front

✦ Duzele spălătorului încălzite pentru vizibilitate optimă

9WV "Volkswagen Media Control"

✦ „Volkswagen Media Control” pentru gestionarea și controlul simplu al conținutului media

9ZE Mobile phone interface "Comfort"

✦ Interfață pentru telefonul mobil, pentru un plus de confort

A8B Trendline

✦ Modelul vehiculului: Trendline

B01 Type approval country Germany

✦ Aprobare de tip pentru Germania

C49 Operating permit, alteration

✦ Are permis pentru modificări

E0A No special edition

✦ Ediție standard, fără versiune specială

EL3 Volkswagen Car-Net

✦ Volkswagen Car-Net

ER1 Regional code "ECE" for radio

✦ Cod radio regional "ECE" Activat

EVO Without charging cable

✦ Cablu de încărcare neinclus

F0A No special purpose vehicle, standard equipment

✦ Echipament standard, fără vehicul cu destinație specială

FC0 Without customized installation

✦ Fără instalare personalizată

G01 Shock absorption in front

✦ Absorbția șocurilor în față

GM1 Standard electronic engine sound

✦ Sistem electronic standard de sunet pentru motor

I8F Radio "Composition Media"

✦ Sistem radio denumit „Composition Media”

K8D Wagon

✦ Clasificat ca tip de caroserie de tip break datorită spațiului generos și versatilității

KH7 Air Care Climatronic 3 zone automatic climate control with allergen filter and controls in the rear

✦ Sistem de climatizare automată Air Care Climatronic cu 3 zone, cu filtru anti-alergeni și comenzi în spate

KS0 Without head-up display

✦ Fără head-up display

L33 Suspension range 33 installation control only, no requirement forecast

✦ Controlul suspensiei instalat numai pentru intervalul 33, fără cerințe viitoare

NY0 Standard battery/alternator capacity

✦ Capacitatea standard a bateriei/alternatorului

PLZ Rain/light sensor in combination with air conditioning system "Climatronic"

✦ Senzor de ploaie și de lumină cu sistemul de climatizare „Climatronic”

PND Navigation feature "Discover Media" (for "Composition Media")

✦ Funcția de navigare „Discover Media” pentru radioul „Composition Media”

Q1A Standard seats in front

✦ Scaune față standard

QG1 LongLife Service Regime

✦ Utilizează un regim de service cu durată lungă de viață

QI6 Service indicator 30 000 km or 2 years (variable)

✦ Indicatorul de service este setat la 30.000 km sau 2 ani, cu intervale variabile

QK0 Without multifunction camera

✦ Fără cameră multifuncțională

QR8 Without dynamic road sign display

✦ Afișajul dinamic pentru indicatoare rutiere nu este inclus

TJ1 4-cylinder diesel engine 1.6 l

✦ Motor diesel cu 4 cilindri de 1,6 litri

UG6 Hill Start Assist

✦ Funcție de asistență la pornirea din rampă

UI2 2 USB interfaces, also for iPod/iPhone, incl. AUX-IN jack

✦ 2 interfețe USB, compatibile și cu iPod/iPhone, inclusiv mufă AUX-IN

F85 4 steel wheels 6.5J x 16

✦ 4 jante din oțel 6,5J x 16

FM0 Basic equipment variant

✦ Varianta de echipare de bază

G1C 7-speed automatic or DSG note: family EDF

✦ Transmisie automată cu șapte trepte sau DSG, parte a familiei EDF

H3Y Tires 215/60 R16 low rolling resistance

✦ Anvelope cu dimensiunea 215/60 R16 pentru o rezistență redusă la rulare

J0V Battery 420 A (70 Ah)

✦ Battery - 420 A (70 Ah)

KA0 Without camera systems/accident sensors

✦ Fără sisteme de camere/ senzori de accident

KK3 Refrigerant R1234yf

✦ Folosește agent frigorific R1234YF pentru răcire

L0L Left-hand drive

✦ Configurație unitate cu mâna stângă

N4C Seat trim covers in fabric "Lizard"

✦ Huse din țesătură pentru scaune, cu model „Lizard”

NZ0 Without Emergency call service

✦ Serviciul de apeluri de urgență nu este disponibil

PM3 Leather-wrapped multi-function steering wheel (3-spoke) for DSG

✦ Proiectat cu un volan multifuncțional îmbrăcat în piele (cu trei spițe), special conceput pentru transmisia DSG, conferind interiorului un aspect luxos și funcțional

PTT Mobile phone interface "Comfort"

✦ Interfață pentru telefonul mobil, pentru un plus de confort

QA0 Without child seat

✦ Fără scaun pentru copii

QH0 Without voice control

✦ Fără control vocal

QJ1 Front vent and rotary light switch illuminated, with chrome trim

✦ Gura de aerisire frontală iluminată și comutator rotativ pentru lumină cu finisaj cromat

QQ0 Without add. lights (interior lighting)

✦ Fără lumini suplimentare (iluminat interior)

QV0 Without TV reception/digital radio reception

✦ Fără recepție TV/recepție radio digitală

U5A Instrument cluster with electronic speedometer, odometer and trip odometer, tachometer

✦ Tablou de bord cu vitezometru electronic, tahometru și contor de parcurs

UH2 Electromechanical parking brake with Auto Hold function

✦ Frână de mână electromecanică cu funcția Auto Hold

UP0 Analog clock in dashboard

✦ Ceas analogic tradițional integrat în tabloul de bord

VOA Tires without specification of tire brand

✦ Anvelope fără specificarea mărcii anvelopei

VF0 Standard pedal cluster

✦ Grup de pedale standard

WBJ "Business Premium" package incl. navigation system

✦ Include pachetul „Business Premium”, care include un sistem de navigație.

YOW Guide & Inform contract duration: 3 years

✦ Durata contractului Guide & Inform este de 3 ani

EA0 Without follow-on warranty

✦ Nu este inclusă nicio garanție ulterioară

VCO Without garage door opener

✦ Fără dispozitiv de deschidere a ușii garajului

VL1 Extended pedestrian protection measures

✦ Măsuri extinse de protecție a pietonilor

X0A Equipment options subset for Germany

✦ Subset de opțiuni de echipamente adaptate pentru Germania

ZE A Radio "Composition Media"

✦ Sistem radio „Composition Media”

Cronologie

S-au găsit 11 înregistrări

Cronologia înregistrărilor pentru acest vehicul

● 09.2017 🇸🇰 Țară necunoscută

Fabricat

Data de fabricație a acestui vehicul a fost înregistrată. Țara menționată poate reflecta locul de producție sau de înmatriculare.

● 10.2017 🇸🇰 Țară necunoscută

Prima înmatriculare

O înregistrare de înmatriculare a fost adăugată pentru acest vehicul. Acest lucru poate reflecta o primă înmatriculare, o schimbare de proprietar sau alte documente oficiale.

● 08.2022 🇩🇪 Germania

Scos la vânzare

O înregistrare arată că acest vehicul a fost scos la vânzare. Uneori țara în care a fost scos la vânzare poate fi diferită de țara în care se află vehiculul.

● 12.2023 🇩🇪 Germania

Evaluare detectată ⚠️

Am descoperit o înregistrare care arată că starea acestui vehicul a fost evaluată în această țară (sau stat). Verifică secțiunea "Daune" pentru mai multe detalii.

● 11.2024 🇷🇴 România

Scos la vânzare

O înregistrare arată că acest vehicul a fost scos la vânzare. Uneori țara în care a fost scos la vânzare poate fi diferită de țara în care se află vehiculul.

● 12.2024 🇷🇴 România

Scos la vânzare

O înregistrare arată că acest vehicul a fost scos la vânzare. Uneori țara în care a fost scos la vânzare poate fi diferită de țara în care se află vehiculul.

● 01.2025 🇷🇴 România

Scos la vânzare

O înregistrare arată că acest vehicul a fost scos la vânzare. Uneori țara în care a fost scos la vânzare poate fi diferită de țara în care se află vehiculul.

● 03.2025 🇷🇴 România

Scos la vânzare

O înregistrare arată că acest vehicul a fost scos la vânzare. Uneori țara în care a fost scos la vânzare poate fi diferită de țara în care se află vehiculul.

● 04.2025 🇷🇴 România

Înmatriculat

O înregistrare de înmatriculare a fost adăugată pentru acest vehicul. Acest lucru poate reflecta o primă înmatriculare, o schimbare de proprietar sau alte documente oficiale.

● 05.2025 🇷🇴 România

Asigurat

O înregistrare de asigurare a fost găsită pentru acest vehicul, în această țară (sau stat). Se poate referi la polițe de răspundere civilă, CASCO sau de reasigurare.

Din: 21.05.2025

Până la: 20.05.2026

● 12.2025 🇷🇴 România

Scos la vânzare

O înregistrare arată că acest vehicul a fost scos la vânzare. Uneori țara în care a fost scos la vânzare poate fi diferită de țara în care se află vehiculul.



Sugestia carVertical: Vânzări frecvente

Acest vehicul a fost scos des la vânzare. Acest lucru se poate datora unor probleme recurente sau unor nemulțumiri din partea proprietarilor anteriori. Analizează-i istoricul ca să înțelegi de ce.



+44

Surse de date

Am verificat 1000+ de surse de date în **48 de țări**

Sfaturi utile după ce ai citit raportul

Fiecare sugestie pe care o pui în practică te ajută să eviți surprizele neplăcute mai târziu. Cu cât aplici mai multe sfaturi, cu atât îți asumi mai puține riscuri.

Fă aceste verificări înainte de-a cumpăra o mașină:

Solicită o inspecție făcută de un profesionist

Un expert mecanic poate depista probleme ascunse pe care tu le-ai putea rata. Iată ce ai de făcut în continuare:

- Programează o inspecție la un service independent sau autorizat
- Roagă mecanicul să verifice sistemele cheie: motor, frâne, suspensie, electronică
- Cere un raport sau observații în scris asupra problemelor găsite

Cere istoricul de service și de mentenanță

Istoricul de service și mentenanță îți arată cât de bine a fost întreținută mașina. Iată ce ai de făcut în continuare:

- Cere-i vânzătorului cartea de service a mașinii sau înregistrările oficiale ale reviziilor
- Verifică dacă s-a schimbat regulat uleiul, dacă s-au înlocuit filtrele și dacă s-a umblat la cureaua de distribuție
- Notează orice revizie lipsă sau făcută cu întârziere

Vezi dacă kilometrajul se potrivește

Asigură-te că valoarea afișată de odometru mașinii se potrivește cu kilometrajul din acest raport. Iată ce trebuie să faci în continuare:

- Compară citirea odometrului cu kilometrajul din raport
- Vezi dacă există semne de manipulare a kilometrajului (pedale uzate, reparații suspecte la nivelul bordului)
- Dacă găsești discrepanțe, întreabă vânzătorul despre ele

Fă un test de conducere

Un drive test adecvat te ajută să vezi dacă sunt probleme de performanță, manevrabilitate sau confort – vei observa mult mai multe pe șosea decât într-o parcare. Iată ce ai de făcut în continuare:

- Condu pe tipuri diferite de drumuri: pe autostradă, în trafic urban și pe suprafețe denivelate sau neuniforme
- Vezi dacă auzi zgomote ciudate sau dacă simți vibrații
- Fii atent(ă) la manevrabilitate și confort

Compară cu mașini similare

Verificarea altor anunțuri te ajută să știi dacă prețul cerut este corect – sau dacă merită să fie negociat. Iată ce ai de făcut în continuare:

- Caută online mașini similare (aceeași marcă, același model, an, kilometraj)
- Compară prețurile
- Uită-te la condiția în care se află mașina și la gradul de echipare
- Folosește-te de aceste informații ca să negociezi cu vânzătorul